



**PFAD**

# Pflegefamilie, sozialpädagogische Lebensgemeinschaft, Erziehungsstelle – und trotzdem Familie

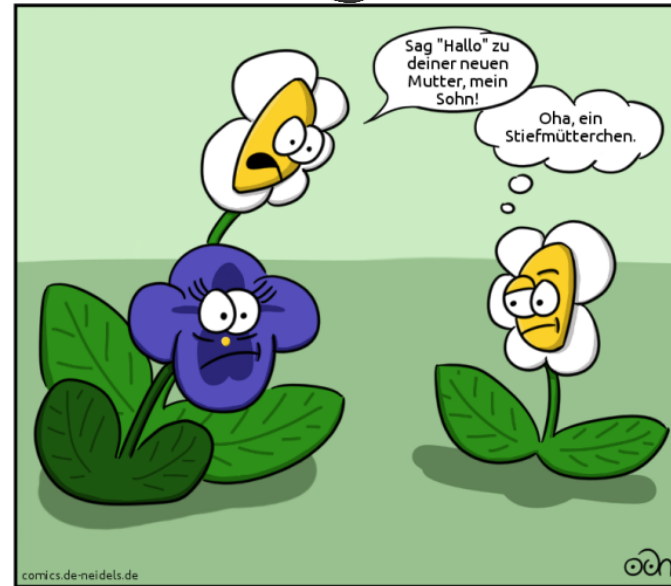
# Stichworte / Themen

- ▶ Begriffe und ihre Nebenwirkungen
- ▶ Geteilte / ungeteilte Lebenswelt
- ▶ Normalitätsbalancen
- ▶ Beteiligung
- ▶ Professionelle Distanz

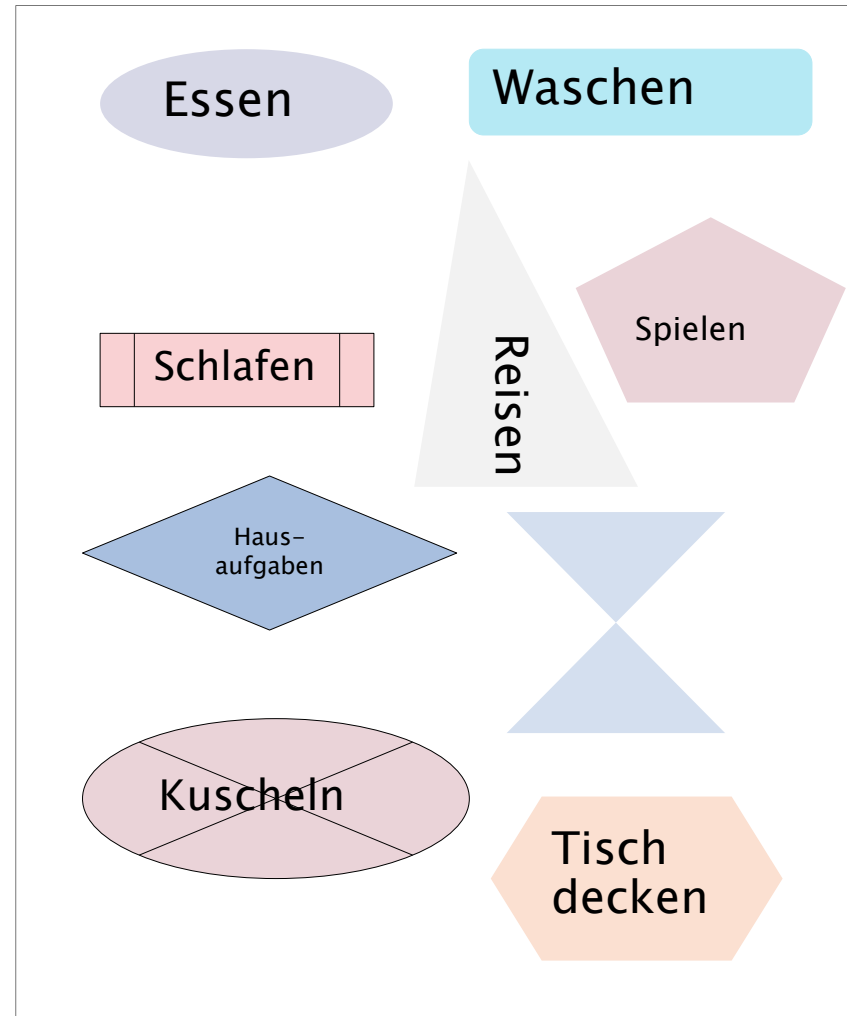
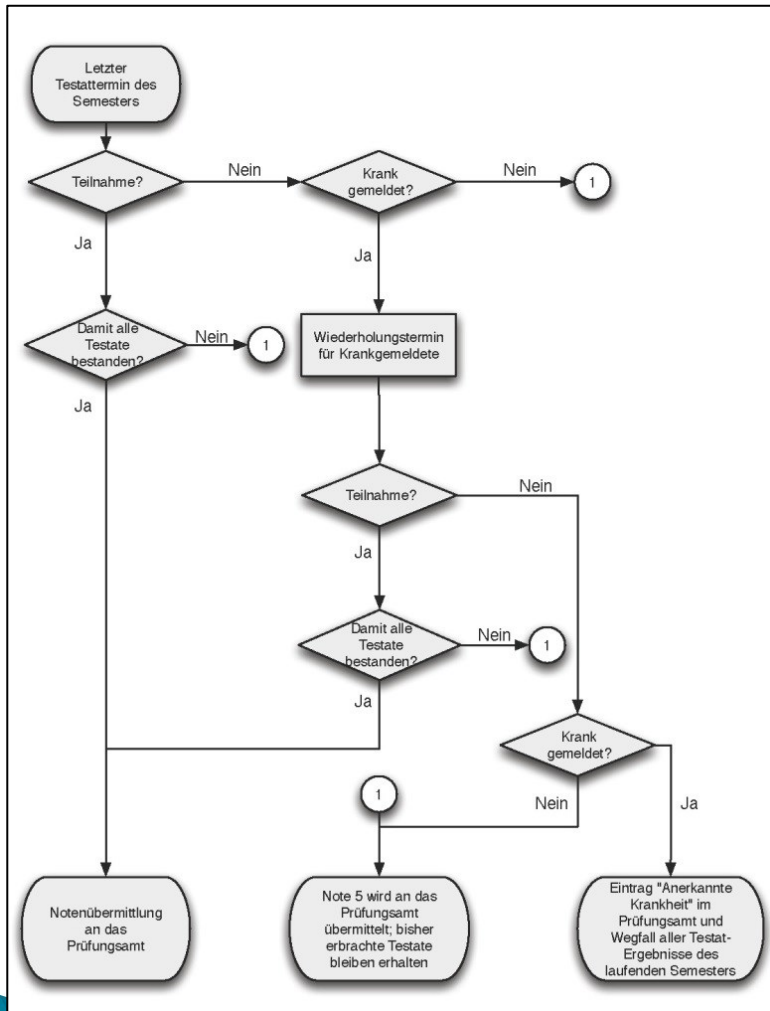


# Begriffe und ihre Nebenwirkungen

Pflegefamilie  
Pflegestelle,  
Pflegeperson  
Erziehungsstelle  
sozialpädagogische  
Lebensgemeinschaft



# Organisation // Familie



# Elternschaft



alltägliche

biologische

rechtliche

Familiäre  
Alltag

# Gemeinsame Lebenswelt

- ▶ Familie
  - Gemeinsamen Lebensort (Wohnung / Haus)
  - Erweiterte Familie (Großeltern, ...)
- ▶ Freunde
- ▶ Nachbarn

# Normalität und Grenzen

- ▶ Regelmäßige Gespräche mit dem (im) Jugendamt als Störfaktor familialen Lebens
- ▶ Familiäre Selbstbestimmung (Wochenenden/ Urlaub) ↔ festgelegte Termine durch andere (Familiengericht / Behördentermine)
- ▶ Verhältnis von meine–deine–unser
- ▶ Einschließen und Ausschließen
  - Ausflüge / Urlaub
  - Familienfeste (Geburtstage / Ostern/...)
- ▶ Name als Symbol von Zugehörigkeit

# Partizipation / Beteiligung

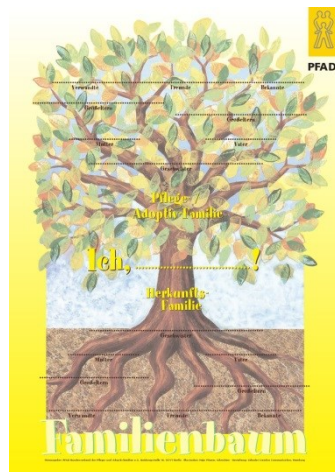
- ▶ Im Kleinen (gewöhnliche Alltagsgestaltung)
- ▶ Perspektivplanung für das Kind
- ▶ Perspektivberatung mit den Eltern



# Professionelle Distanz

„Die Leute im Jugendamt, das sind gute Sozialarbeiter, kein Thema. Die geben sich ganz viel Mühe. Bei einer hatte ich immer das Gefühl, sie hat's aus 'n Buch auswendig gelernt. ...‘Ja, damit müssen sie leben, ja damit müssen sie professionell umgehen, das sind nicht ihre‘ Wo ich mir sage, so was brauch ich jetzt nicht.“

# Pflegefamilie, sozialpädagogische Lebensgemeinschaft, Erziehungsstelle – und trotzdem Familie



Danke